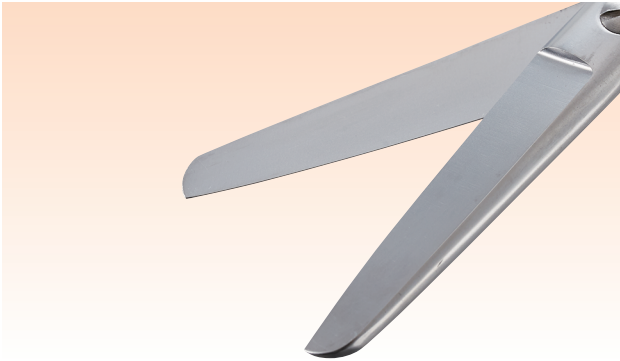




# 剪刀・メス

▶ メス	021	▶ 直角剪刀	033
▶ 外科剪刀(クーパー)	022	▶ ギプス剪刀	034
▶ 小外科剪刀	022	▶ ギプス刀	034
▶ 子宮剪刀	023	▶ 雑用剪刀	034
▶ 長剪刀	023	▶ 解剖剪刀	035
▶ メーヨー剪刀	024		
▶ メッチェンバウム剪刀	025		
▶ 尖剪刀	027		
▶ 形成系剪刀	029		
▶ 眼科系剪刀	031		
▶ 耳鼻科剪刀	032		
▶ 歯科剪刀	032		
▶ 爪切剪刀	032		
▶ 臍帯剪刀	033		
▶ 脳外科剪刀	033		

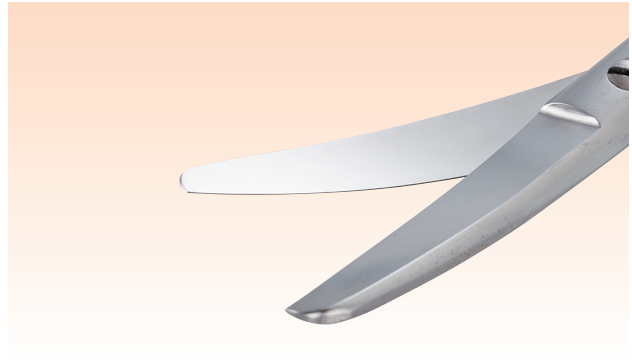
# Product form



## 直

例：TY-100A、TY-100AS、TY-135A

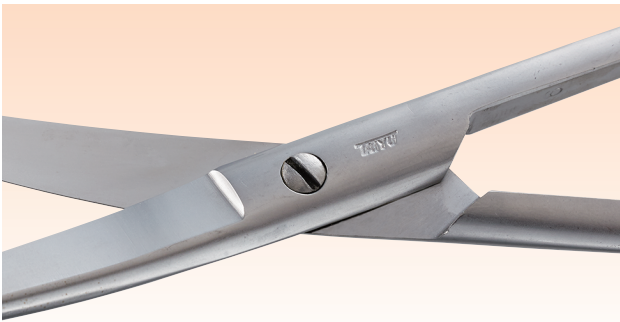
刃先が真っ直ぐのものです。  
真っ直ぐの線を切ることができます。



## 反

例：TY-100B、TY-100BS、TY-135B

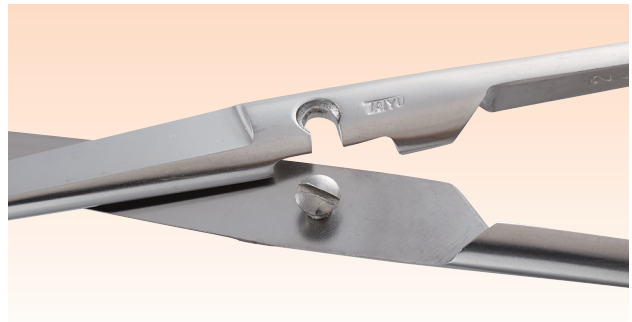
刃先が反り返っているものです。  
反った腹を使って、点を意識しながら切ることができます。



## ネジ止

例：TY-100AS、TY-100BS、TY-180S

支点部分がネジで固定されているものです。  
ハズシに比べ、かみ合わせがズレにくいです。



## ハズシ

例：TY-100A、TY-100B、TY-187

支点部分はネジに引っかけただけで、外すことができます。  
洗浄しやすく衛生的です。

※剪刀にBOXタイプはありません。



## スーパーカット

例：TY-1305B、TY-1351B、TY-160BSC

刃が鋸刃(ギザ刃)となっており、切れ味が向上しています。さらにこの溝が滑り止めの役割をするため、滑りやすい組織でも安定して切ることができます。目印として柄に黒メッキを施しています。



## 超硬刃

例：TY-130AC、TY-135AC、TY-1320A

刃には非常に硬い素材が使用されているため、非常に切れ味が良く、組織の挫滅を防ぎます。目印として柄に金メッキを施しています。



直 反

メス



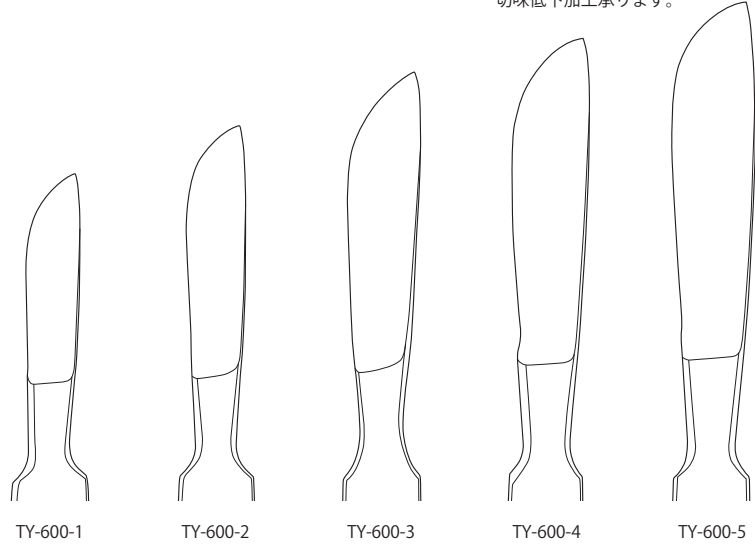
剪刀・メス

### メス (円刃刀)



TY-600-1	14.5cm
TY-600-2	15cm
TY-600-3	15.5cm
TY-600-4	16cm
TY-600-5	16.5cm

切味低下加工承ります。

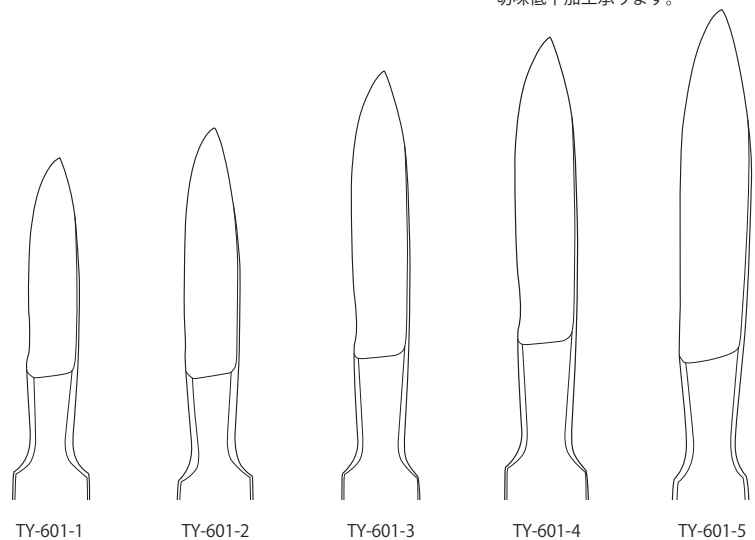


### メス (尖刃刀)



TY-601-1	14.5cm
TY-601-2	15cm
TY-601-3	15.5cm
TY-601-4	16cm
TY-601-5	16.5cm

切味低下加工承ります。





# 外科剪刀(クーパー)・小外科剪刀

剪刀・メス

## 外科剪刀 両鈍

TY-100A	直	ハズシ	14cm
TY-100AS	直	ネジ止	14cm
TY-100B	反	ハズシ	14cm
TY-100BS	反	ネジ止	14cm



## 外科剪刀 両尖

TY-101A	直	ハズシ	14cm
TY-101AS	直	ネジ止	14cm
TY-101B	反	ハズシ	14cm
TY-101BS	反	ネジ止	14cm



## 外科剪刀 片尖

TY-102A	直	ハズシ	14cm
TY-102AS	直	ネジ止	14cm
TY-102B	反	ハズシ	14cm
TY-102BS	反	ネジ止	14cm



## 小外科剪刀

TY-105A	両鈍	直	12cm
TY-105B	両鈍	反	12cm
TY-106A	両尖	直	12cm
TY-106B	両尖	反	12cm
TY-107A	片尖	直	12cm
TY-107B	片尖	反	12cm





直 反



子宮剪刀

TY-110A	両鈍 直 ハズシ	18cm
TY-110AS	両鈍 直 ネジ止	18cm
TY-110B	両鈍 反 ハズシ	18cm
TY-110BS	両鈍 反 ネジ止	18cm

TY-113A	両鈍 直 ハズシ	20cm
TY-113AS	両鈍 直 ネジ止	20cm
TY-113B	両鈍 反 ハズシ	20cm
TY-113BS	両鈍 反 ネジ止	20cm

長剪刀

TY-116A	両鈍 直	21cm
TY-117A	両鈍 直	22cm
TY-118A	両鈍 直	23cm
TY-119A	両鈍 直	24cm

TY-116B	両鈍 反	21cm
TY-117B	両鈍 反	22cm
TY-118B	両鈍 反	23cm
TY-119B	両鈍 反	24cm





# メーヨー剪刀

剪刀・メス

## メーヨー剪刀



TY-130A	直	14cm
TY-131A	直	16cm
TY-132A	直	18cm
TY-133A	直	20cm

TY-130B	反	14cm
TY-131B	反	16cm
TY-132B	反	18cm
TY-133B	反	20cm

## メーヨー剪刀 スーパーカット付



TY-1305B	反	15cm
TY-1306B	反	17cm

## メーヨー剪刀 超硬チップ付

TY-130AC	直	14cm
TY-131AC	直	17cm

TY-130BC	反	14cm
TY-131BC	反	17cm



## デリケート型 メーヨー剪刀

TY-1300B	反	14cm
TY-1310B	反	16cm



## 赤倉メーヨー剪刀

TY-139-2	反	22cm
TY-139-3	反	23cm
TY-139-4	反	24cm





直 反

# メッチェンバウム剪刀



剪刀・メス

## メッチェンバウム剪刀



TY-135A	直	14cm
TY-136A	直	16cm
TY-137A	直	18cm
TY-138A	直	20cm

TY-135B	反	14cm
TY-136B	反	16cm
TY-137B	反	18cm
TY-138B	反	20cm

## ベビーメッチェンバウム剪刀



TY-134A	直	12cm
TY-134B	反	12cm

## メッチェンバウム剪刀 スーパーカット付



TY-1351B	反	14cm
TY-1361B	反	16cm
TY-1371B	反	18cm
TY-1381B	反	20cm

## ベビーメッチェンバウム剪刀 スーパーカット付



TY-1341B	反	12cm
----------	---	------



# メッチェンバウム剪刀

剪刀・メス

## メッチェンバウム剪刀 超硬チップ付



TY-135AC	直	14.5cm
TY-137AC	直	18cm
TY-138AC	直	20cm

TY-135BC	反	14.5cm
TY-137BC	反	18cm
TY-138BC	反	20cm

## レクサー剪刀 超硬チップ付



TY-1320A	直	14.5cm
TY-1320B	反	14.5cm

## 先細メッチェンバウム剪刀



TY-125A	直	14.5cm
TY-127A	直	18cm
TY-128A	直	20cm

TY-125B	反	14.5cm
TY-127B	反	18cm
TY-128B	反	20cm

## 先細メッチェンバウム剪刀 超硬チップ付



TY-125AC	直	14.5cm
TY-127AC	直	18cm
TY-128AC	直	20cm

TY-125BC	反	14.5cm
TY-127BC	反	18cm
TY-128BC	反	20cm





直 反

# 尖剪刀



剪刀・メス

## 血管剪刀

TY-140 反 15.5cm



## 剥離剪刀

TY-141 反 16cm



## 外科球頭剪刀 ハズシ

TY-143 直 14cm



## 外科膝状剪刀

TY-144 15cm



## 京大式腸管剪刀

TY-146 15cm



## 前田岩原脊椎脚長剪刀

TY-147A 直 15.5cm  
TY-147B 反 15.5cm





# 尖剪刀

剪刀・メス

## 前田岩原脊椎脚長剪刀

TY-148 膝状 15cm



## 外科抜糸剪刀

TY-151A	直	13.5cm
TY-151B	反	13.5cm



## 長抜糸剪刀

TY-152A	直	18cm
TY-152B	反	18cm



## 外科抜糸剪刀

TY-150 鉤付 直 13.5cm



## グッセロ氏抜糸剪刀

TY-153 鉤付 直 18cm



## 三宅氏抜糸剪刀

TY-155 11cm





直 反

# 形成系剪刀



剪刀・メス

## 形成剪刀

TY-1010A	直	12cm
TY-1011A	直	13cm
TY-1012A	直	15cm

TY-1010B	反	12cm
TY-1011B	反	13cm
TY-1012B	反	15cm



## デリケート型剥離剪刀

TY-1013A	直	11.5cm
TY-1013B	反	11.5cm



## キルナー剪刀

TY-1014A	直	11cm
TY-1014B	反	11cm



## 形成抜糸剪刀

TY-1016	直	11cm
---------	---	------





# 形成系剪刀

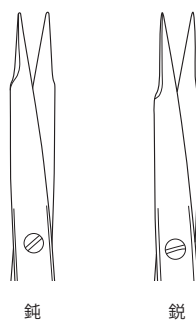
剪刀・メス

## スティープンス剪刀



TY-1015A	鈍先 直	11.5cm
TY-1015B	鈍先 反	11.5cm

TY-1016A1	鋭先 直	11.5cm
TY-1016A2	鋭先 直	13cm
TY-1016B1	鋭先 反	11.5cm
TY-1016B2	鋭先 反	13cm



## デリケート剪刀

TY-1017A	直	11cm
TY-1017B	反	11cm



## 微細部剪刀 スーパーカット付

TY-1018A	直	11cm
TY-1018B	反	11cm





直 反

# 眼科系剪刀



剪刀・メス

## 眼科剪刀

TY-160A	鋭先	直	11.5cm
TY-160B	鋭先	反	11.5cm

TY-161A	鈍先	直	11.5cm
TY-161B	鈍先	反	11.5cm



TY-160BSC	反	11.5cm
-----------	---	--------

## 眼科剪刀

TY-163	膝状	11cm
--------	----	------



## 虹彩剪刀

TY-162A	直	11cm
TY-162B	反	11cm



## 小川鞏膜剪刀

TY-164	反	11.3cm
--------	---	--------





# 耳鼻科剪刀・歯科剪刀・爪切剪刀

剪刀・メス

## ハイマン下甲介剪刀

TY-172S	刃先細	17cm
TY-172L	刃先太	17cm



TY-172S

## 兔唇口蓋裂剪刀

TY-183A	直	11.5cm
TY-183B	反	11.5cm



## 金冠剪刀

TY-184A	直	12cm
TY-184B	反	12cm



## 小球頭剪刀

TY-176A	直	11.5cm
TY-176B	反	11.5cm



## 爪切剪刀

TY-177A	直	11.5cm
TY-177B	反	11.5cm



## リストン爪切鉗子

TY-484	12cm
--------	------





直 反

# 臍帯剪刀・脳外科剪刀・直角剪刀



剪刀・メス

## シーボルト臍帯剪刀 ハズシ

TY-187 15cm



## 臍帯チューブ剪刀

TY-186 直 16.5cm



## 整形剪刀

TY-181A 直 18.5cm  
TY-181B 反 18.5cm



## 京大式ラミネク剪刀

TY-173 反 20.5cm



## クラウゼ硬脳膜剪刀

TY-174 16cm



## 中山直角剪刀

TY-198 19cm





# ギプス剪刀・ギプス刀・雑用剪刀

剪刀・メス

## ベルグマン氏ギプス剪刀



TY-180S	19cm
TY-180L	23cm

## ベルグマン氏繙帯剪刀



TY-188	18.5cm
--------	--------

～ギプス剪刀との見分け方～  
繙帯剪刀のハンドルリング部は  
最後まで閉じきりません



## リスター氏繙帯剪刀

TY-189	15.5cm
--------	--------



## エスマルヒ ギプス刀

TY-884	刃渡り4.5cm	18cm
--------	----------	------



## 雑用剪刀

TY-192L	クロームメッキ製	24cm
TY-192ST	ステンレス製	24cm







直 反



## 解剖剪刀 ネジ止

S-46S 直 14cm



S-47S 球付 14cm



## 腸剪刀

S-45 20cm



## 軟骨剪刀

S-52 ギザ刃 17cm





剪刀・メス